



# インバイロワン工法施工事例

- 昭和40年以前に作られた橋梁への適用
  - 黒皮面ではく離した事例
    - 鈹桁構造
    - トラス構造
- 昭和40年以降に作られた橋梁への適用
  - エッチングプライマー面ではく離した事例
    - 鈹桁構造
    - トラス構造
  - ジンクリッチプライマー面ではく離した事例
    - 鈹桁構造
    - トラス構造
- その他特殊な部位への適用
  - 新設橋梁の仮塗装部への適用
  - 亜鉛めっき面に塗装された塗膜への適用
  - 送水配管への適用
  - 耐震補強工事への適用
  - 塗膜除去後ブラストを適用
- 22年度施工事例他

# 昭和40年以前に作られた橋梁への適用

黒皮面ではなく離した事例 【青森県・小割沢橋】



施工前



塗付後



塗膜はく離後



表面処理後

# 昭和40年以前に作られた橋梁への適用 黒皮面ではく離した事例 【大阪国道事務所・桜ノ宮橋】



施工前



塗付後



塗膜はく離後



表面処理後



# 昭和40年以降に作られた橋梁への適用

## エッチングプライマー面ではく離した事例 【栃木県・鬼怒大橋】



施工前



塗付後



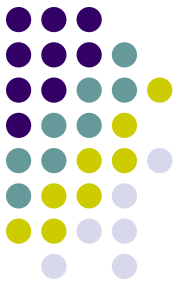
塗膜はく離後



表面処理後

# 昭和40年以降に作られた橋梁への適用

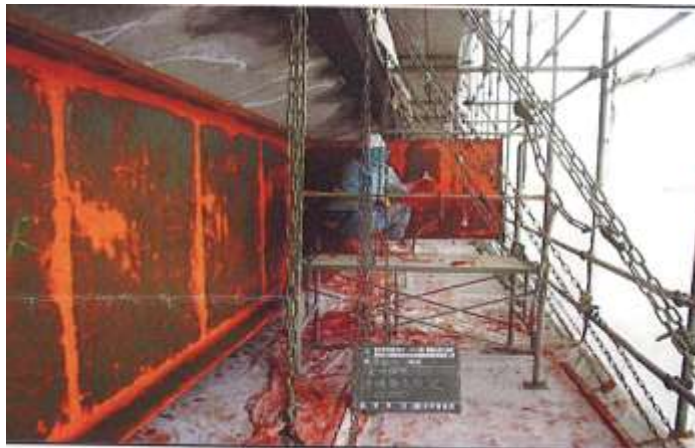
エッチングプライマー面ではく離した事例 【高知県・暁美橋】



施工前



塗付後



塗膜はく離後



表面処理後

# 昭和40年以降に作られた橋梁への適用

## ジンクリッチプライマー面ではく離した事例

### 【福岡北九州高速道路公社・金山橋】



施工前



塗付後



塗膜はく離後

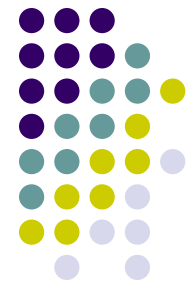


表面処理後



# 昭和40年以降に作られた橋梁への適用

## ジンクリッチプライマー面ではく離した事例 【東京都・富士見橋】



施工前



塗付後



塗膜はく離後



表面処理後

# その他特殊な部位への適用

## 新設橋梁の仮塗装部への適用事例

### 【横浜国道事務所・さがみ縦貫田端高架橋】



施工前



塗付後



塗膜軟化後



塗膜はく離後



# その他特殊な部位への適用

## 亜鉛めっき面に塗装された塗膜への適用事例

【北海道開発局釧路開発建設・部照明ポール】



施工前



塗付後



塗膜はく離後



表面処理後

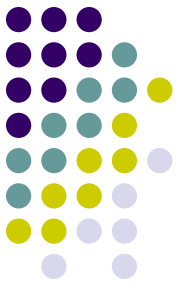
工事名	一般国道38号釧路市立大通歩道補修工事	
工種	塗装工	照明柱
位置	北35	
設計寸法		塗膜剥離
実測寸法		作業完了

工事名	一般国道38号釧路市立大通歩道補修工事	
工種	塗装工	照明柱
位置	北35	
設計寸法		亜鉛めっき調整
実測寸法		作業完了

# その他特殊な部位への適用

## 送水配管への適用事例

【沖縄総合事務局・来間島導水路対策工法施行工事】



塗付後



塗膜軟化後



塗膜はく離後



塗膜はく離後

# その他特殊な部位への適用

## 耐震補強工事への適用事例

【NEXCO東日本・関東自動車道千葉管内耐震補強工事】



施工前



塗付後



塗膜はく離後



塗膜はく離後



# その他特殊な部位への適用

## 塗膜除去後ブラストを適用した事例

【釧路総合振興局・あやめ跨線橋】



施工前



塗付後



塗膜はく離後



表面処理後

# その他特殊な部位への適用

## 塗膜除去後ブラストを適用した事例

【釧路総合振興局・厚岸大橋補修工事】



施工前



塗付後



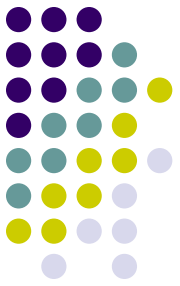
塗膜はく離後



表面処理後

# 22年度施工事例他

【東京国道事務所・H21新小松川大橋塗装工事】



施工前



塗付後



塗膜はく離後



表面処理後



# 22年度施工事例他

【NEXCO東日本・京葉道武石高架橋塗替塗装工事】



施工前



塗付後



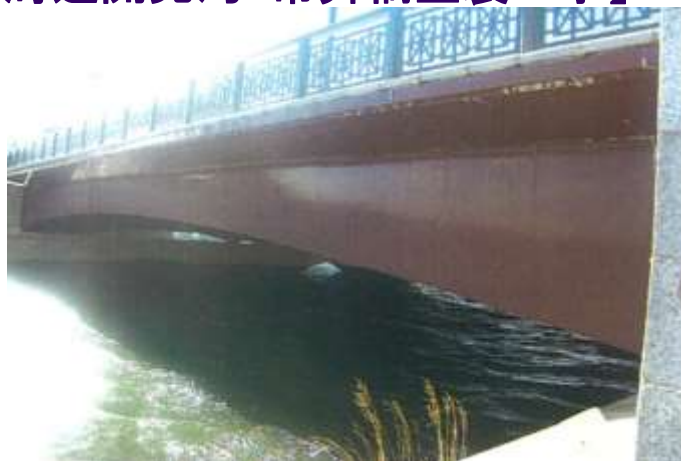
塗膜はく離後



表面処理後

# 22年度施工事例他

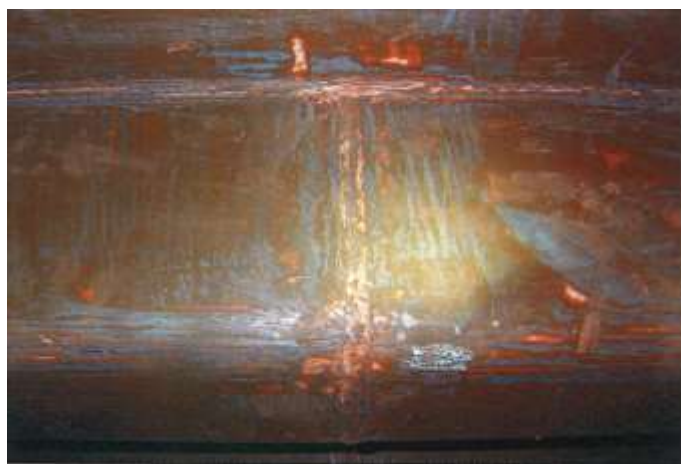
【北海道開発局・幣舞橋塗装工事】



施工前



塗付後



塗膜はく離後



表面処理後